

**KPMG**

*cutting through complexity*

# **SIF Banat – Crisana S.A.**

**Propunere servicii de  
audit**

**Prezentare KPMG**



Către: Consiliul de Administrație al SIF Banat-Crișana S.A.

Stimați domni,

Urmare a solicitării dumneavoastră, ne face plăcere să vă prezentăm oferta noastră de servicii de audit extern pentru Societatea de Investiții Financiare Banat-Crișana S.A. („SIF1”) pentru anul ce se va încheia la data de 31 decembrie 2015 și perioadele ulterioare.

Începand cu anul 2009 am lucrat împreună. Am schimbat idei și cunoștințe, am dezbătut aspecte variate - contabile, juridice și de afaceri, am marcat evenimente importante precum tranziția la IFRS, schimbări manageriale și diversificarea investițiilor. Simțim că misiunea noastră nu se încheie aici. Dorim să continuăm să construim împreună.

Suntem auditorii a cel puțin unei societăți de investiții financiare, neîntrerupt, începând cu 2002. Beneficiem de o experiență unică în auditarea instituțiilor strategice, funcționarea piețelor de capital și financiare din România, fiind pe parcursul ultimilor ani auditorii BVB, SIBEX, a numeroase fonduri de investiții și, nu în ultimul rând, auditorii Băncii Naționale a României, Băncii Naționale a Moldovei și a unor bănci din România și internaționale de prestigiu.

Nu suntem numai pasionați de piața de capital, așa cum nu suntem numai specialiști în audit:

- ✓ Suntem consultanții ASF în procesul de tranziție a entităților listate și reglementate de ASF la Standardele Internaționale de Raportare Financiară ca bază a contabilității;
- ✓ Am fost de asemenea consultanții ASF (sectorul Asigurari) și BNR, în același demers;
- ✓ Suntem alături de clienții noștri prin evaluarea proceselor existente și identificarea ariilor de optimizare și îi asistăm până la finalizarea implementării soluțiilor;
- ✓ Asistăm companii în procesul de restructurare și valorificare optimă a activelor din portofoliu;
- ✓ Suntem consultanți fiscali, având expertiză atât în identificarea riscurilor, cât și a optimizărilor în materie.

Așadar, această propunere este mai mult decât o prezentare a serviciilor pe care vi le putem oferi în calitatea noastră de auditori. Prin această colaborare vă asigurăm că Societatea dumneavoastră va beneficia de expertiza noastră complexă și completă, atât în auditarea societăților de investiții, cât și în consultanță, în toate ariile dumneavoastră de interes.

Vă mulțumim pentru oportunitatea de a vă prezenta serviciile noastre.

Cu stimă,

**Șerban Toader**  
Senior Partner

**Tudor Grecu**  
Partner



DECE  
KPMG ?





## O REPUTAȚIE RECUNOSCUTĂ IN AUDIT

# ECHIPA POTRIVĂ LA LOCUL POTRIVIT ȘI CU EXPERIENȚA POTRIVĂ

- ✓ De 6 ani continuăm să fim cea mai mare firmă de audit din România (în 2014, am obținut, din nou, locul întâi în Topul național al firmelor, domeniul Servicii, întocmit de către Camera de Comerț și Industrie a României).
- ✓ Suntem auditorii dumneavoastră începând cu exercițiul financiar 2009 și suntem, la 31 decembrie 2014 auditorii a 6 dintre filialele SIF Banat – Crișana și a 17 companii din portofoliul SIF Imobiliare. În anii financiari precedenți un număr suplimentar de peste 5 filiale SIF1 au fost auditate de KPMG.
- ✓ Suntem singura firmă de audit internațională cu trei parteneri români specializați în auditul instituțiilor financiare
- ✓ **Suntem auditorii a cel puțin unei societăți de investiții financiare, neîntreput, începând cu 2002. Suntem singura firmă de audit internațională care a auditat trei societăți de investiții financiare**
- ✓ Încă din 2006, audităm situațiile financiare IFRS (consolidate și separate) întocmite și publicate de către grupul SIF Muntenia S.A.
- ✓ Începând din 2010, audităm situațiile financiare separate întocmite în conformitate cu IFRS ale SIF Banat Crișana S.A.
- ✓ Suntem auditorii tuturor bancilor cu capital autohton din sistemul bancar românesc (Banca Transilvania, CEC, Eximbank, Banca Feroviară, Banca Română de Credite și Investiții).
- ✓ Am auditat ambii operatori de piață din România: Bursa de Valori București S.A., SIBEX – Sibiu Stock Exchange S.A. și audităm numeroase societăți de servicii de investiții financiare, societăți de administrare a investițiilor, fonduri de pensii, fonduri de investiții, precum și Fondul de Garantare a Depozitelor în Sistemul Bancar, Fondul Național de Garantare a Creditelor pentru Intreprinderi Mici și Mijlocii (anii precedenți), Fondul Roman de Contragarantare, și Fondul de Garantare a Drepturilor în Sistemul de Pensii Private.
- ✓ Avem peste 10 ani de experiență în auditul Băncilor Naționale (Banca Națională a României și Banca Națională a Moldovei) și a unor bănci din România și internaționale de prestigiu.
- ✓ **Avem capacitatea dovedită în colaborarea cu trei SIF-uri și Fondul Proprietatea de a coordona fie întocmirea și auditarea, fie întocmirea urmată de auditarea de către o altă entitate de o manieră ce a rezultat într-un raport de audit fără calificări asupra situațiilor financiare IFRS. Acest aspect ne deosebește de alte firme internaționale de audit implicate în auditarea și consultarea SIF-urilor.**

# MAI MULT DECAT UN AUDIT

## EXPERIENȚĂ RELEVANTĂ ÎN CONSULTANȚĂ

### Consultanță în contabilitate, raportare și administrare a riscurilor:

- ✓ În baza Deciziei nr. 42/18 februarie 2014 emisă de Autoritatea de Supraveghere Financiară, KPMG Advisory SRL a fost însărcinat cu mandatul de Administrator Special al Societății Asigurare Reasigurare ASTRA S.A. (mandatul este în curs de derulare).
- ✓ Am fost consultanții Băncii Naționale a României în procesul de tranziție a sistemului bancar românesc la Standardele Internaționale de Raportare Financiară.
- ✓ Suntem consultanții Autorității de Supraveghere Financiară ("ASF") divizia piețe de capital în procesul de tranziție a entităților listate și reglementate de către aceasta la Standardele Internaționale de Raportare Financiară ca bază a contabilității, precum și a altor entități de reglementare.
- ✓ Suntem consultanții Autorității de Supraveghere Financiară (sectorul Asigurari) în procesul de tranziție a entităților reglementate de ASF la Standardele Internaționale de Raportare Financiară („IFRS”) ca bază a contabilității.
- ✓ Am asistat SIF Banat-Crișana în procesul de conversie la IFRS; Am oferit asistență în întocmirea situațiilor financiare separate și consolidate, în procesul de conversie la IFRS al Fondului Proprietatea, SIF Muntenia și SIF Moldova.
- ✓ Am participat la pregătirea societăților SIF Muntenia și SIF Banat – Crișana pentru tranziția la IFRS prin susținerea unor cursuri de pregătire de specialitate în anul 2014.

### Consultanță în evaluare:

- ✓ În 2010, am asigurat evaluarea a 15 dintre cele 75 de companii din portofoliul Fondului Proprietatea (reprezentând 75% din valoarea portofoliului deținut), evaluare întocmită în demersurile pentru listarea pe Bursa de Valori București. Am continuat să lucrăm cu Fondul în domeniul evaluărilor, astfel că la finalul anului 2014 am evaluat 18 societăți din portofoliu în scopul estimării valorii activelor nete.

### Consultanță în proiecte multidisciplinare:

- ✓ Asistență în domeniile: juridic, fiscalitate, restructurare, evaluare și contabilitate și raportare, în procesul de restructurare și valorificare optimă a activelor din portofoliu.

# ECHIPA

POTRIVĂ LA

# LOCUL

POTRIVIT

# ȘI CU

# EXPERIENȚA

POTRIVĂ

## NE MANDRIM CU...

### O abordare "lipsită de surprize" :

✓ Prin cunoștințele și experiența noastră știm unde să ne concentrăm atenția, iar riscurile vor fi prompt identificate și aduse imediat la cunoștința dumneavoastră.

### Contribuție și abordare constructivă:

✓ Identificăm și împărtășim cea mai bună practică, atât locală cât și internațională.

✓ Avem instrumentele potrivite pentru a vă prezenta într-o formă accesibilă și la obiect aspectele identificate de către noi în cadrul procesului de audit.

✓ Avem o echipă multidisciplinară, cu experiență în proiecte similare de audit, IT, consultanță contabilă și de raportare, juridică, de fiscalitate, evaluare și restructurare, care pot răspunde tuturor necesităților dumneavoastră.

**Așadar, această propunere este mai mult decât o prezentare a serviciilor pe care vi le putem oferi în calitatea noastră de auditori. Prin această colaborare vă asigurăm că Societatea dumneavoastră va beneficia de expertiza noastră complexă și completă, atât în auditarea societăților de investiții, cât și în consultanță, în toate ariile dumneavoastră de interes.**

## EFICIENȚĂ

Calendarul de lucru detaliat și planul proiectului vor ajunge la echipa dumneavoastră în avans.

Aspectele principale vor fi agreate de la începutul angajamentului.

Vom agreea planul de audit, pentru anticiparea principalelor riscuri și propunerii de soluții.

Vom stabili întâlniri cu dumneavoastră, pentru planificarea muncii echipei cu frecvența pe care o solicitați.

## O ECHIPĂ UNICĂ

Asigurăm uniformitate prin continuitatea membrilor cu responsabilități din cadrul echipei de audit.

Menținem o legătură strânsă între audit și departamentele noastre de specialiști (IT, Taxe, Consultanță Contabilă etc.).

## COMUNICARE DESCHISĂ

Apelurile telefonice vor primi răspuns în termen de maxim 24 ore.

E-mailurile vor fi confirmate și vor primi răspuns în termen de maxim 24 ore.

Ordinea de zi și alte documente vor fi puse la dispoziție cu cel puțin 24 ore înainte de întâlnire.

## PRO-ACTIVITATE

Sumar clar și concis al aspectelor esențiale ce reies din munca noastră de audit.

*Asigurăm:*

- ✓ Răspunsuri informale și recomandări punctuale (de exemplu, privind evoluția guvernancei corporative, locul dumneavoastră pe piață și inițiative strategice).
- ✓ Analiza și discutarea modelelor de afaceri și a strategiei.
- ✓ Dialog regulat, informal, de câte ori aveți nevoie.

## ONORARIIL CLARE

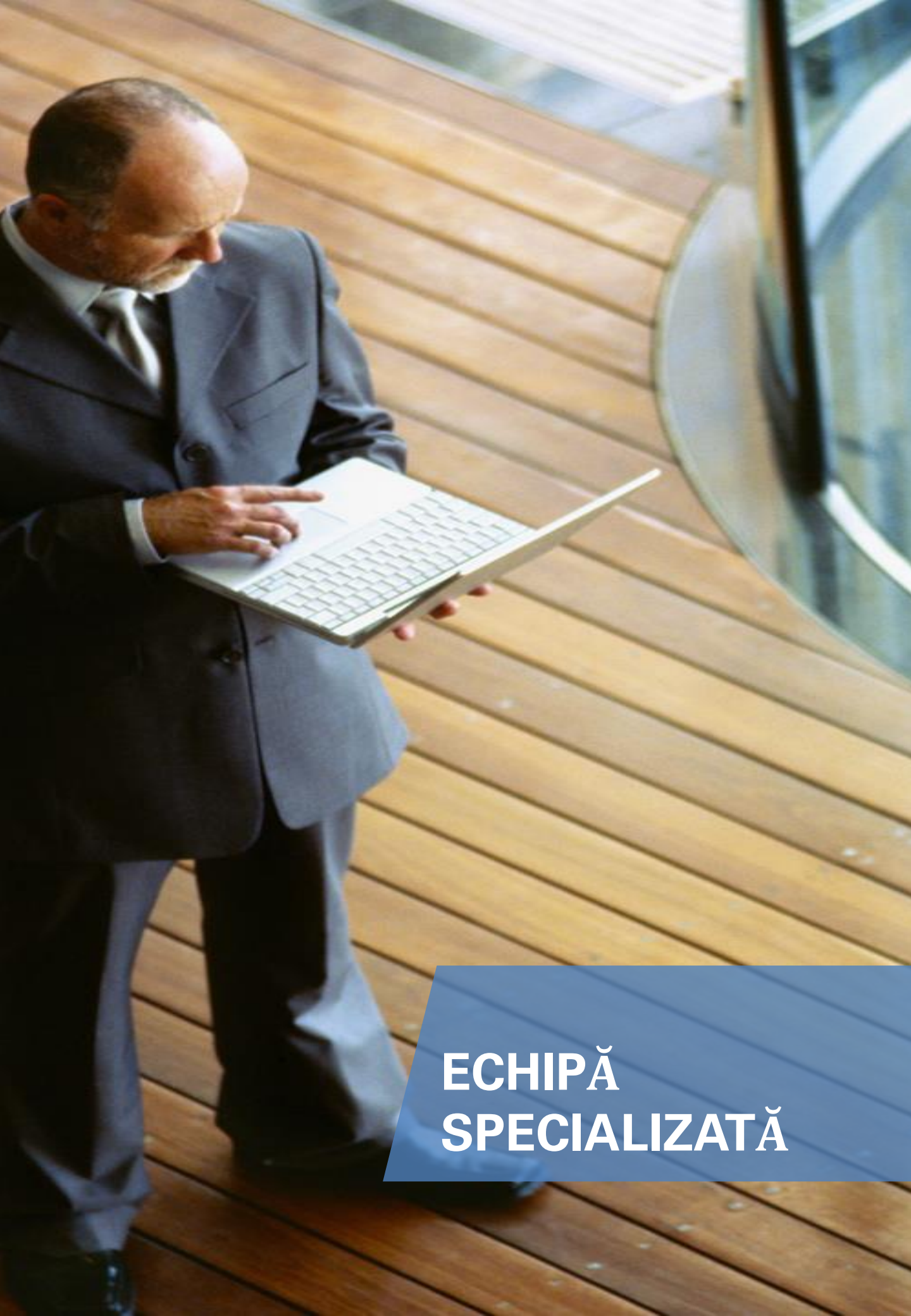
Claritate absolută în stabilirea onorariilor – toate onorariile agreate în avans, chiar și atunci când serviciile se schimbă.

## ÎMBUNĂȚĂȚIRE CONTINUĂ

Întâlniri de informare și de feedback cel puțin de două ori pe an uniformizate la nivel executiv pentru a analiza relația și a trage concluzii.

## RESPECTAREA TERMENELOR DE RAPORTARE

Ne angajăm să programăm echipa și misiunile de audit în funcție de calendarul dvs. de raportare financiară, conform cerințelor ASF și BVB. Pe parcursul perioadei 2009 – 2014 nu am avut întârzieri de raportare lucrând cu dumneavoastră.



**ECHIPĂ  
SPECIALIZATĂ**



# Echipa dumneavoastră

## (Prezentarea echipei de audit)

Comunicarea cu  
managementul  
SIF Banat -  
Crisana



Aura Giurcăneanu  
Partener



Tudor Grecu  
Partener



Șerban Toader  
Senior Partner KPMG  
Romania și Moldova



Monica Drăgoi  
Manager  
Audit Servicii Financiare



Irina Rubeli  
Senior Manager  
Audit Servicii Financiare

Alți membri ai echipei de audit, care va fi dimensionată conform cerințelor  
dumneavoastră

Comunicarea cu  
echipa  
operațională și  
financiară a  
SIF Banat -  
Crisana

Specialiști suport

Adrian Vascu  
Director, Evaluare

Angela Manolache  
Director, Consultanță

Nicolae Done  
Partener, Taxe



# Echipa dumneavoastră

## (Prezentarea echipei de audit)

### ► Aura Giurcăneanu

Aura este coordinator al departamentului de audit al KPMG România și Moldova. Ea are o experiență de peste 18 ani în auditarea societăților comerciale din Marea Britanie, Franța, România și Moldova și este membru ACCA, CECCAR și CAFR.

Experiența sectorială include clienți din următoarele industrii: procesarea produselor alimentare, industria textilă și a îmbrăcămintei, industria lemnului, industria hârtiei, mașini și echipamente electrice, hoteluri, transporturi și turism.

### ► Tudor Grecu

Tudor a început să lucreze la KPMG România din 2001 și este Partener în cadrul departamentului de audit servicii financiare al firmei din anul 2012.

Tudor este membru ACCA și CAFR și lucrează pentru un număr mare de companii financiare atât românești, cât și internaționale. De-a lungul carierei sale în KPMG, Tudor și-a format o experiență impresionantă în profesia de audit și este tutore la mai multe cursuri organizate de KPMG. Tudor a fost în permanență implicat direct în auditul Societăților de Investiții Financiare din România din portofoliul KPMG; în plus, în anii 2005 și 2006, a făcut parte, împreună cu Șerban Toader, din colectivul de lucru KPMG ce a colaborat cu CNVM într-un proiect privind reglementările contabile aplicabile în România. În prezent coordonează împreună cu Angela Manolache (Director, Consultanță Contabilă) echipa ce oferă consultață ASF în proiectul de conversie la IFRS ca bază contabilă.

### ► Irina Rubeli

Irina este Senior Manager în departamentul de Audit, Servicii Financiare al KPMG și membru ACCA și CAFR.

Irina are o experiență profesională de peste 9 ani și a fost implicată în calitate de tutore în livrarea de cursuri pe tema IFRS atât la diverse instituții financiare, precum și în cadrul KPMG.

Începând încă din anul 2006, Irina a fost în permanență implicată direct în auditul Societăților de Investiții Financiare din România din portofoliul KPMG.

### ► Șerban Toader

Șerban este Senior Partner, fiind responsabil pentru toate aspectele referitoare la serviciile profesionale acordate de KPMG în România.

Începând încă din anul 2002, Șerban a coordonat în permanență auditul Societăților de Investiții Financiare din România din portofoliul KPMG; în plus, în anii 2005 și 2006, a condus colectivul de lucru KPMG ce a colaborat cu CNVM într-un proiect privind reglementările contabile aplicabile în România. Șerban este membru CECCAR, CAFR și ACCA.

### ► Monica Drăgoi

Monica este Manager în departamentul de Audit, Servicii Financiare al KPMG și membru ACCA și CAFR.

În calitatea sa de Manager, Monica este responsabilă pentru coordonarea angajamentelor de audit. Monica deține o experiență de 7 ani în cadrul sectorului de servicii financiare al KPMG în România și a fost parte din și a coordonat echipa de audit responsabilă de SIF Banat și auditul situațiilor financiare consolidate la SIF Muntenia.

### ► Niculae Done

Niculae are o experiență de 29 de ani pe probleme de fiscalitate, inclusiv în cadrul Ministerului Finanțelor Publice din România ca Director General, apoi ca Partener în cadrul KPMG România. Această experiență îi conferă avantajul unei cunoașteri aprofundate a problemelor fiscale și o bună înțelegere a modului în care trebuie asigurată consilierea de specialitate pentru a veni în întâmpinarea celor mai înalte standarde profesionale și condițiilor impuse de Guvern.

Niculae a acumulat o vastă experiență în domeniul precum scheme speciale de impozitare și va acorda asistență misiunii de audit pe aspecte de fiscalitate.

Niculae este membru al Consiliului Superior al Camerei Consultanților Fiscali din România, precum și membru CECCAR și CAFR.

# Echipa dumneavoastră

## (Prezentarea echipei de audit)

### ► Angela Manolache

Angela este Director al Departamentului de consultanță contabilă și managementul riscurilor financiare.

Angela este responsabilă cu coordonarea misiunilor de consultanță contabilă și managementul riscurilor financiare în următoarele arii de activitate: modelare financiară, consultanță contabilă, conversii la IFRS, consultanță în vederea îmbunătățirii performanțelor companiilor și eficientizarea controlului intern, revizuirea proceselor și definirea fluxurilor de activitate.

În perioada 2010-2011, Angela a coordonat numeroase proiecte de consultanță pentru instituțiile de credit din România și Moldova în vederea implementării IFRS ca bază a contabilității. În prezent, lucrează cu ASF pe proiecte de conversie la IFRS.

Angela este membru ACCA, FRM, CECCAR, CAFR și va acorda asistență misiunilor de audit pe aspecte contabile și IFRS.

### ► Adrian Vașcu

Adrian este Director în departamentul de consultanță al KPMG, servicii de evaluare. Adrian are peste 15 ani de experiență în evaluări (proprietăți imobiliare, active corporale, evaluări de întreprinderi, evaluări de active necorporale) și a fost președintele ANEVAR în perioada 2008 – 2009 și în prezent.

Adrian este membru al consiliului TEGOVA (The European Group of Valuers Associations), este evaluator recunoscut la nivel european (Recognized European Valuer), certificat de către TEGOVA. Este, de asemenea, membru RICS (Royal Institute of Chartered Surveyors – UK).

Adrian este autorul a diverse studii precum: „Ghid practic de evaluare” (Editura IROVAL 2003, coautor), „Raportul de evaluare. Raportul de verificare” (ANEVAR), „Seminar de pregătire aprofundată” (ANEVAR).

Adrian va acorda asistență misiunilor de audit pe aspecte de evaluare.

# Mai mult decât un audit

## (Prezentarea echipei de specialiști în consultanță)

**Avem o echipă multidisciplinară, cu experiență în proiecte similare de audit, IT, consultanță contabilă și de raportare, juridică, de fiscalitate, evaluare și restructurare, care poate răspunde tuturor necesităților Dumneavoastră**



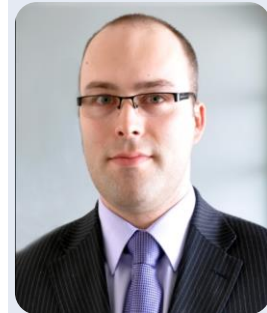
**Speranța Munteanu**  
Partener Servicii de  
Restructurare



**Dinu Bumbăcea**  
Partener  
Consultanță în Afaceri



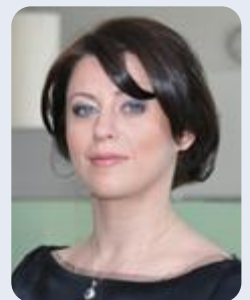
**Daniela Nemoianu**  
Managing Partener  
NTMO SPRL și  
Partener Executiv  
KPMG România



**Ionuț Măstăcăneanu**  
Senior Manager  
Consultanță fiscală pentru  
instituții financiare



**Günay Duagi**  
Principal Associate  
NTMO SPRL  
Servicii de Consultanță  
Juridică



**Laura Toncescu**  
Managing Partner NTMO  
SPRL  
Servicii de Consultanță  
Juridică



# Mai mult decît un audit

## (Prezentarea echipei de specialiști în consultanță)

### ► Speranța Munteanu

Speranța este Partener în departamentul de Servicii de Restructurare, cu o experiență vastă în: proiecte de Turnaround, dezvoltarea strategiilor de restructurare a afacerii, optimizarea capitalului de lucru, elaborarea planurilor de afaceri, reducerea costurilor. Speranța este membru fondator al UNPIR, instructor acreditat de UNPIR și Institutul Național de Magistratură în domeniul insolvenței fiind implicate în numeroase programe desfășurate de Bancă Mondială și PHARE în domeniul insolvenței.

### ► Daniela Nemoianu

Daniela Nemoianu este Managing Partner în NTMO SPRL, departamentul de Servicii de Consultanță Juridică și Partener Executiv KPMG Romania.

Avocat și deținătoarea unui titlu de doctor în drept fiscal și financiar, Daniela și-a dezvoltat cariera multidisciplinară în cadrul KPMG începând cu 1996.

Concomitent, a pregătit comentarii și propuneri de legeferendă asupra proiectelor de legi din diverse sectoare de activitate, asistând investitorii să implementeze cu succes planuri de afaceri și tranzacții complexe.

Are o vastă experiență în consultanță în afaceri, management consulting, dar și privind servicii juridice și fiscale, oferind asistență în domeniile investiții, fuziuni și achiziții, privatizări și restructurări, servicii financiare, sector public și fonduri europene, energie.

Daniela Nemoianu are de asemenea o experiență semnificativă în colaborarea cu autoritățile române centrale și locale și a fost implicată în numeroase programe și proiecte europene, BERD, Banca Mondială și PHARE.

### ► Laura Toncescu

Laura Toncescu este Managing Partner în NTMO SPRL, departamentul de Servicii de Consultanță Juridică.

Laura Toncescu are o experiență de peste 15 ani, dintre care jumătate au fost dedicați Serviciilor Financiare.

Experiența Laurei include asistență juridică oferită clienților din domenii precum Sectorul Bancar, Financiar și Asigurări, Fuziuni și Achiziții, Piețe de Capital.

### ► Günay Duagi

Günay este avocat definitiv și lucrează cu KPMG România de peste 8 ani, fiind implicat în numeroase proiecte furnizate de KPMG clienților săi, investitori locali și străini.

Günay este specializat în piețe de capital, acordarea de asistență juridică instituțiilor financiare, strategii și alternative de reorganizare a societăților și grupurilor, apărarea intereselor acționarilor, asistența la răscumpărarea acțiunilor, asistența în cadrul ofertelor publice de preluare, proceduri de squeeze-out, proceduri de listare și delistare. De asemenea, Günay a fost implicat în acordarea de asistență societăților de investiții financiare din România cu privire la diverse aspecte societare și comerciale.

### ► Dinu Bumbăcea

Dinu are peste 21 ani de experiență în coordonarea de proiecte pentru companii din regiune (România, Republica Moldova, Serbia, Cehia, Slovacia, Rusia, Uzbekistan, Kyrgyz, Ungaria, Muntenegru, Macedonia, Bulgaria).

Printre proiectele sale se numără audit financiar și de conformitate cu diverse cadre legislative și de reglementare, due diligence financiar, evaluări, analiza gradului de pregătire pentru IPO, design și implementare de pachete de raportare, design și implementare de modele operaționale, implementări de sisteme informatice, planuri de afaceri, managementul riscului, optimizări de procese financiare, implementări de sisteme de control intern, implementări de sisteme de bugetare și analiză a profitabilității, implementarea cerințelor autorităților de reglementare, etc.

### ► Ionuț Măstăcăneanu

Ionuț este Senior Manager în Departamentul de Consultanță Fiscală.

Ionuț este membru al Camerei Consultanților Fiscali din România.

Cu o experiență de peste 9 ani în domeniul fiscalității, Ionuț este responsabil de coordonarea echipei specializate în acordarea de Consultanță Fiscală, în domeniul serviciilor financiare.

Ariile sale de expertiză includ atât revizuirea aspectelor fiscale, în scopul auditului financiar, cât și proiecte de consultanță și asistență în achiziții și fuziuni.

Proiectele de consultanță coordonate vizează atât companii locale, cât și entități multinaționale, adresând aspecte de impozitare directă, precum: impozit pe profit, impozit cu reținere la sursă pe veniturile nerezidenților, implicații fiscale în implementarea diverselor structuri financiare.

# ANGAJAMENTUL NOSTRU FAȚĂ DE DUMNEAVOĂSTRĂ



# Ce ne recomandă ca auditorii dumneavoastră dedicați

Angajamentul KPMG este de a fi în permanență alături de clienții noștri. Ne recomandă resursele pe care vi le vom dedica pe tot parcursul anului și angajamentului.



Am bugetat pentru auditul Societății de Investiții Financiare Banat-Crisana nu mai puțin de 1,000 de ore pentru anul ce urmează.

*Aceste ore constau în:*

- ✓ Misiune de audit pe teren la Arad, la final de an
- ✓ Misiune de revizuire pe teren la Arad, la jumătatea anului
- ✓ Revizuirea muncii de audit a echipei, la Arad
- ✓ Revizuirea muncii de audit a echipei de la sediul KPMG, București
- ✓ Disponibilitate permanentă în a raspunde la întrebările dumneavoastră punctuale și conceptuale, în termene agreeate cu dumneavoastră (într-un interval mediu de 48 de ore, în funcție de complexitatea problematicii propuse de dumneavoastră)
- ✓ Întâlniri bianuale cu Comitetul de Audit și/sau Consiliul de Administrație - în aceste întâlniri se vor discuta aspecte ce au rezultat în urma auditului, precum și arii de risc considerate atât de echipa de audit, cât și în viziunea Comitetului de Audit și/sau Consiliului de Administrație
- ✓ Emiterea Scrisorii anuale către Conducere
- ✓ Asistența punctuală la cerere pe probleme financiare, contabile, juridice și de fiscalitate
- ✓ Întâlniri pe parcursul anului cu conducerea Societății
- ✓ Traininguri, în funcție de oferta propusă dumneavoastră și cerințe specifice
- ✓ Îndeplinim cerințele privind prestarea activității de audit financiar la entitățile autorizate, reglementate și supravegheate de către Autoritatea de Supraveghere Financiară (ASF), conform Normei ASF nr. 21/2014. Putem prezenta documentele legale și profesionale care atestă aceste aspecte, la cerere, dacă propunerea noastră este admisă.





**EXPERIENȚĂ  
SIMILARĂ**



## Experiență în domeniul auditului societăților financiare - Principalii clienți:

### Entități de investiții și operatori de piață:

- **SIF Moldova S.A.**
- **SIF Muntenia S.A.**
- **SIF Banat – Crișana S.A.**
- **Fondul Proprietatea S.A.**
- **Grupul Bursa de Valori București**
- **Grupul SIBEX Sibiu Stock Exchange**

### Bănci naționale și bănci comerciale:

- Banca Națională a României
- Banca Națională a Moldovei
- Grupul Raiffeisen Bank România
- Grupul UniCredit Tiriac Bank
- Grupul Alpha Bank România
- Grupul Porsche România
- Grupul Banca Transilvania
- Millenium Bank
- Leumi Bank România
- Credit Europe Group
- ProCredit Bank
- Intesa Sanpaolo Group România
- Citibank
- BCR Group
- Garanti Bank
- ING Group
- Banca Comerciala Carpatica
- Eximbank
- Raiffeisen Banca pentru Locuințe
- Volksbank
- Nextebank
- Fortis Bank
- ATE Bank
- Banca Romană de Credite si Investiții
- CEC Bank



## Experiență în domeniul auditului societăților financiare - Principalii clienți (continuare):

### Alte Instituții Financiare din România:

- Allianz Țiriac
- Uniqa Asigurări
- Omniasig
- Certasig Asigurare-Reasigurare
- PAID
- Eureka Insurance
- Platinum Insurance
- Asito Kapital
- Euler Hermes Kreditversicherungs,  
Bucharest Branch
- Coface Kreditversicherung,  
Romanian branch
- CIG, Romanian branch
- ERGO Asigurări de Viață S.A.
- Raiffeisen Asset Management
- Fondul Roman de Garantare a  
Creditelor pentru Întreprinderi Mici și  
Mijlocii
- Depozitarul Central
- Eureka Pension Fund
- EOS Group
- Raiffeisen Leasing
- Deutsche Leasing
- SSIF Intercapital Invest SA

- Unicredit Securities
- Transfond
- Mercedes Benz Leasing
- Aviva Asigurări de Viață
- ATE Insurance
- RAI Asigurări
- BCR Asigurări
- Allianz Fond de Pensii
- ING Fond de Pensii
- GE Money

### Fonduri de garantare:

- Fondul de garantare a depozitelor in  
sistemul bancar
- Fondul National de Garantare a  
Creditelor pentru Intreprinderi Mici  
si Mijlocii
- Fondul Roman de Contragarantare,  
si
- Fondul de Garantare a Drepturilor in  
Sistemul de Pensii Private.



## Contact

Apreciem oportunitatea de a oferi această propunere și așteptăm răspunsul Dumneavoastră.

Dacă aveți întrebări referitoare la această propunere vă rugăm să nu ezitați să ne contactați:

### **Șerban Toader, Senior Partner, KPMG**

tel.: (+40) 741 800 749

fax: (+40) 741 800 700

e-mail: [stoader@kpmg.com](mailto:stoader@kpmg.com)

### **Tudor Grecu, Partner KPMG**

tel.: (+40) 751 222 768

fax: (+40) 741 800 700

e-mail: [tgrecu@kpmg.com](mailto:tgrecu@kpmg.com)

### **Monica Dragoi, Manager KPMG**

tel.: (+40) 755 015 405

fax: (+40) 741 800 700

e-mail: [mdragoi@kpmg.com](mailto:mdragoi@kpmg.com)



## Mențiune

Oferta este făcută de către KPMG Audit SRL („KPMG”), o societate românească cu răspundere limitată, membră a rețelei KPMG de firme independente afiliate la KPMG International, o corporație elvețiană, și este din toate punctele de vedere supusă la negociere, acord, și semnarea unor scrisori de angajament sau de contract.

Această propunere nu este un contract formal. În cazul în care acceptați propunerea noastră pentru serviciile de audit, vom pregăti imediat un contract de audit bazat pe termenii și condițiile menționate anterior.

Informațiile incluse în această propunere constituie proprietatea intelectuală a KPMG Audit SRL și nu pot fi folosite, publicate sau dezvăluite unor terțe părți fără acordul scris anterior al KPMG Audit SRL.

Această propunere este subiectul încheierii satisfăcătoare a evaluării obișnuite din partea KPMG pentru potențialii clienți și potențialele contracte și este deschisă discutării și confirmării.

© 2015 KPMG Audit S.R.L. a Romanian limited liability company and member firm of the KPMG network of independent member firms affiliated with KPMG International Cooperative (“KPMG International”), a Swiss entity. All rights reserved. Printed in Romania.

The KPMG name, logo and ‘cutting through complexity’ are registered trademarks or trademarks of KPMG International Cooperative (KPMG International).